

Legende

Entwässerungsrichtung



Neubau



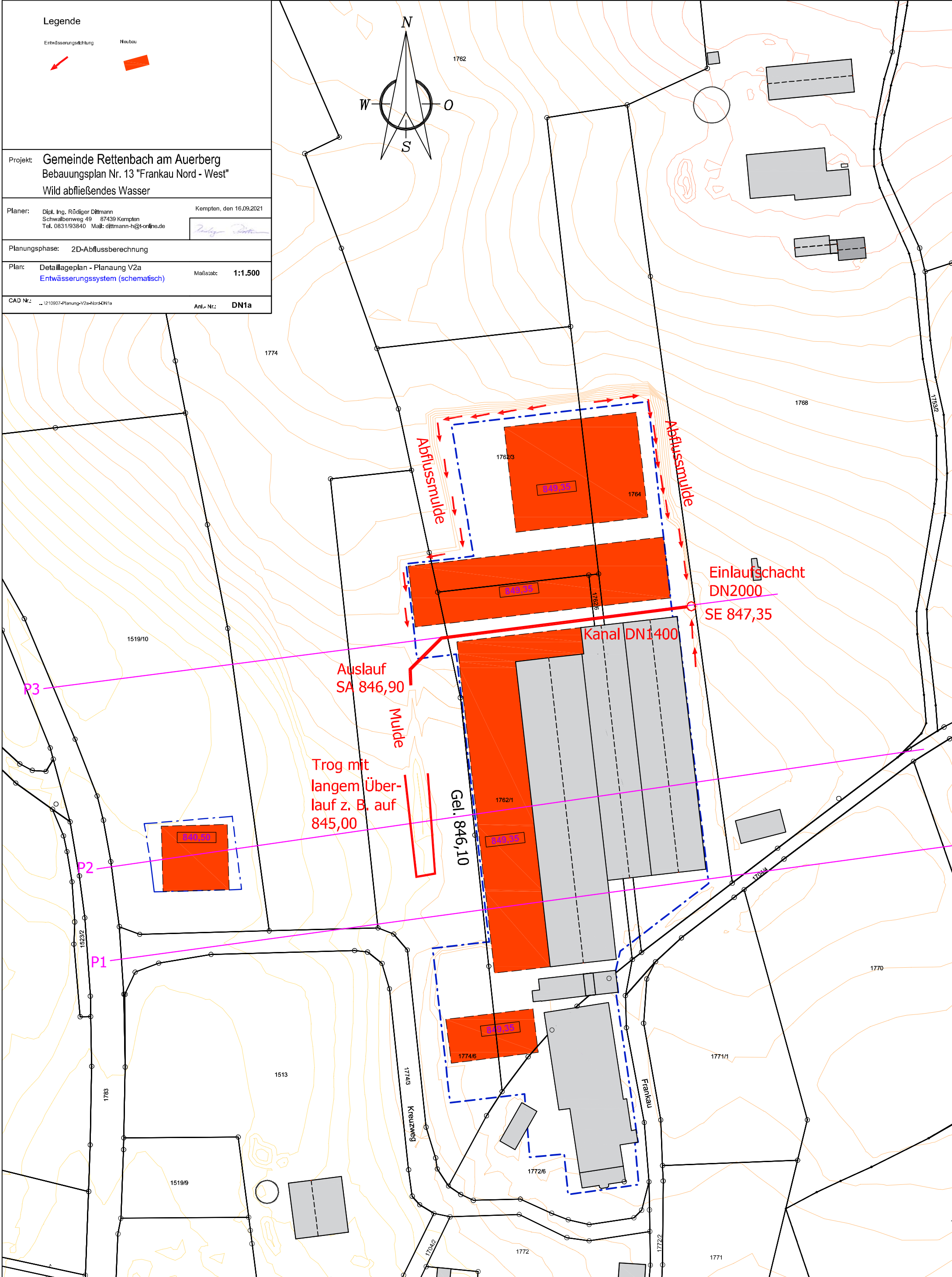
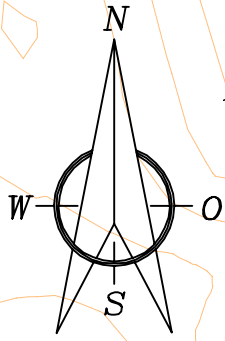
Projekt: Gemeinde Rettenbach am Auerberg  
Bebauungsplan Nr. 13 "Frankau Nord - West"  
Wild abfließendes Wasser

Planer: Dipl. Ing. Rüdiger Dittmann  
Schwalbenweg 49 87439 Kempten  
Tel. 0831/93840 Mail: dittmann-h@t-online.de  
Kempten, den 16.09.2021

Planungsphase: 2D-Abflussberechnung

Plan: Detaillageplan - Planung V2a  
Entwässerungssystem (schematisch) Maßstab: 1:1.500

CAD Nr.: \210907-Planung-V2a-Nord-DN1a  
Anl.-Nr.: DN1a



P3

P2

P1

Gel. 846,10

Auslauf  
SA 846,90

Trog mit  
langem Über-  
lauf z. B. auf  
845,00

Mulde

Kanal DN1400

Einlaufschacht  
DN2000  
SE 847,35

Abflussmulde

Abflussmulde

Frankau

Kreuzweg