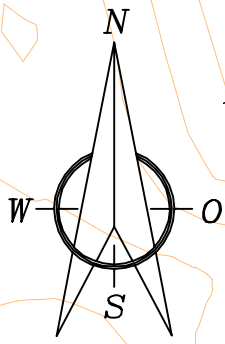


Legende

Entwässerungsrichtung

Neubau



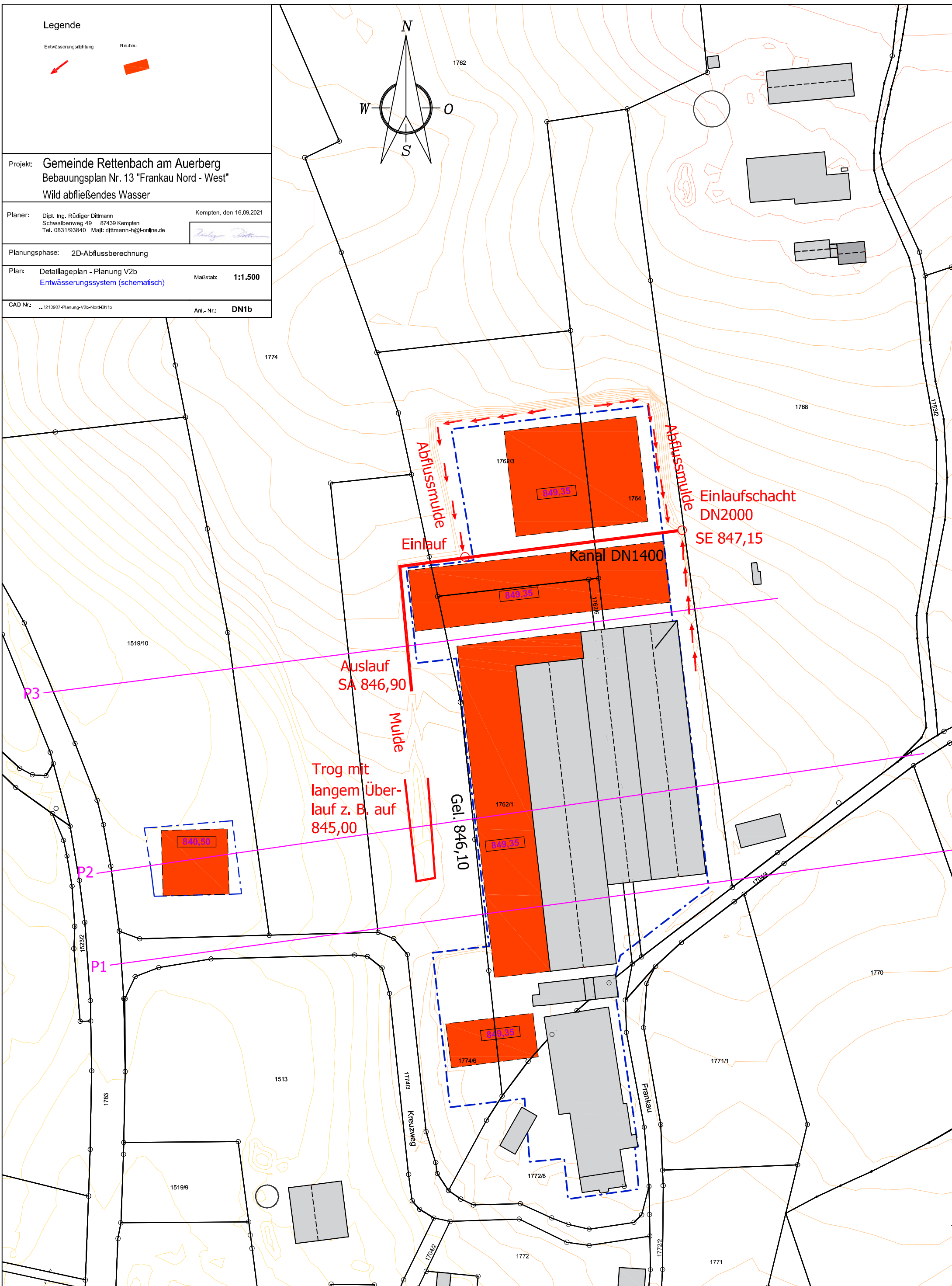
Projekt: **Gemeinde Rettenbach am Auerberg**
Bebauungsplan Nr. 13 "Frankau Nord - West"
Wild abfließendes Wasser

Planer: Dipl. Ing. Rüdiger Dittmann
Schwalbenweg 49 87439 Kempten
Tel. 0831/93840 Mail: dittmann-h@t-online.de
Kempten, den 16.09.2021

Planungsphase: 2D-Abflussberechnung

Plan: **Detaillageplan - Planung V2b**
Entwässerungssystem (schematisch) Maßstab: **1:1.500**

CAD Nr.: ... \210907-Planung-V2b-Nord-DN1b
Anl.-Nr.: **DN1b**



Abflussmulde

Abflussmulde

Einlauf

Einlaufschacht
DN2000
SE 847,15

Kanal DN1400

Auslauf
SA 846,90

Mulde

Trog mit
langem Über-
lauf z. B. auf
845,00

Gel. 846,10

P3

P2

P1

1783

1519/9

1513

1774/3

Kreuzweg

1770/2

1772

1772/6

1774/6

1762/1

1762/3

Frankau

1771/1

1771

1768

1770

1753/2

1762

1774

1519/10